

Schweizerischer Städteverband  
Städtetag 2023  
Mobilität und öffentlichen Raum neu denken

# Mobilität und öffentlicher Raum

## Es gibt Grenzen

Benoît Ziegler  
Associé du bureau mrs partner sa  
Co-président SVI









Pam

P

P

CAFÉ RESTAURANT CHEZ RAMONA

52491018

288318







# 1. Grenzen? Welche Grenzen?

---



Source : <https://www.futura-sciences.com/sciences/actualites/mars-esa-publie-nouvelle-image-terre-prise-depuis-mars-106582/>



# 1. Grenzen? Welche Grenzen?

# 135t

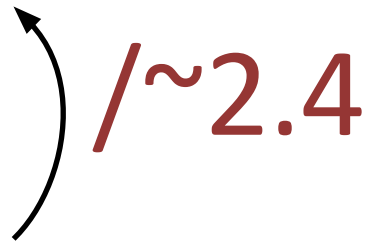


### Comparatif de l'empreinte carbone

Émissions de gaz à effet de serre des voitures de classe moyenne sur leur cycle de vie

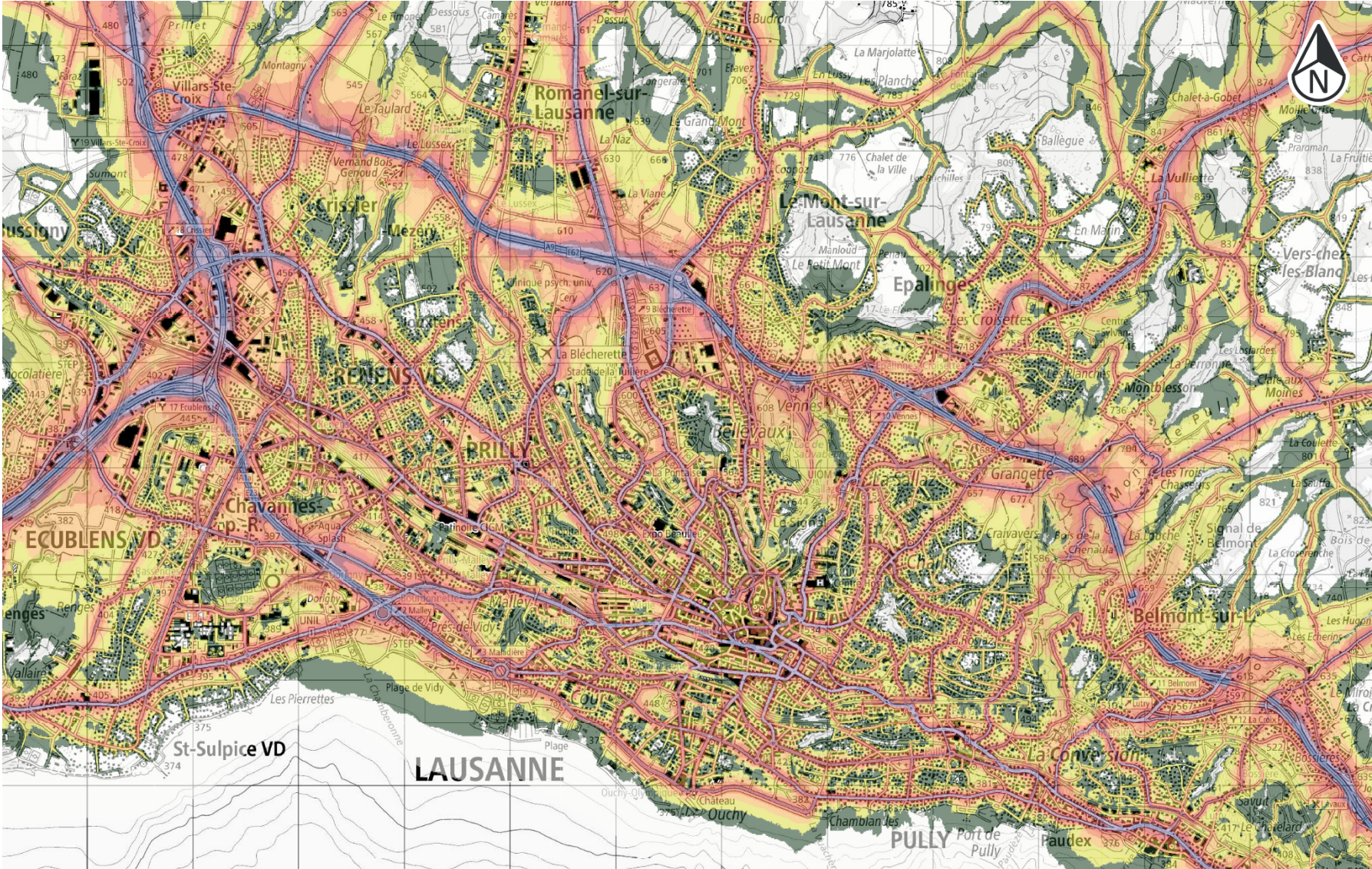
Voiture électrique	122,2
Voiture à hydrogène	186,6
Voiture au gaz naturel	199,4
Voiture diesel	233,8
Voiture essence	293,7

Tous les chiffres sont exprimés en g équivalent CO<sub>2</sub>/km.  
Source: Paul Scherrer Institut 2020: La mobilité de demain



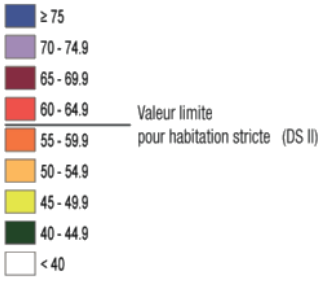


# 1. Grenzen? Welche Grenzen?



Strassenverkehrslärm tagsüber

Niveau d'évaluation  $L_r$  [dB(A)] (06:00 - 22:00)





# 1. Grenzen? Welche Grenzen?

---



# 1. Grenzen? Welche Grenzen?

---





# 1. Grenzen? Welche Grenzen?





# 1. Grenzen? Welche Grenzen?





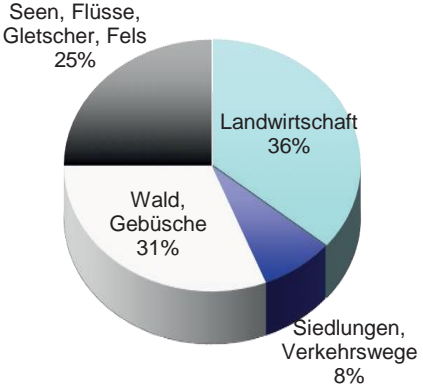
# 1. Grenzen? Welche Grenzen?

Bevölkerung wächst

Siedlungsfläche wächst

Verkehr wächst

Ansprüche steigen



Zersiedelung dauert an

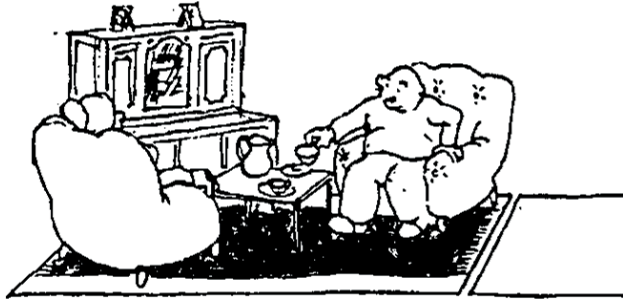
Agrarland verschwindet

Infrastrukturkosten steigen

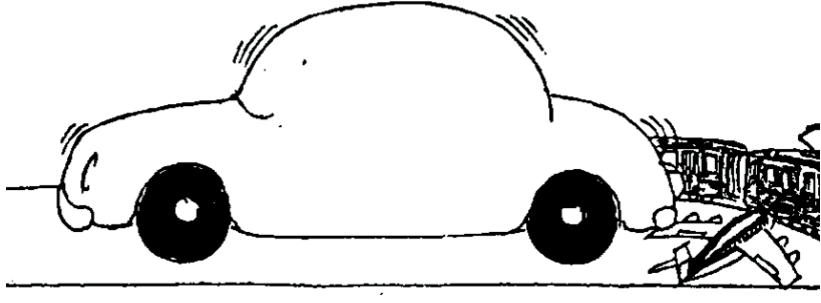
Boden wird knapp

Auf 18'000 km<sup>2</sup> müssen alle Bedürfnisse befriedigt werden. Wohnen, Arbeiten, Verkehr, Landwirtschaft, Erholung, ...

Source : U. Seewer, 24 septembre 2017



ca. 50 m<sup>2</sup>



ca. 150 m<sup>2</sup>



# 1. Grenzen? Welche Grenzen?





# 1. Grenzen? Welche Grenzen?

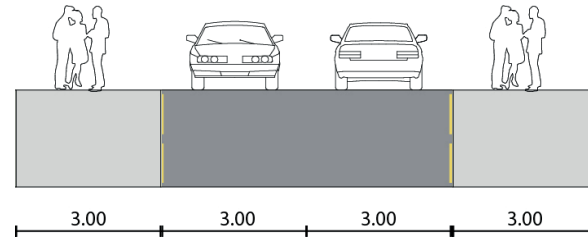
---





# 1. Grenzen? Welche Grenzen?

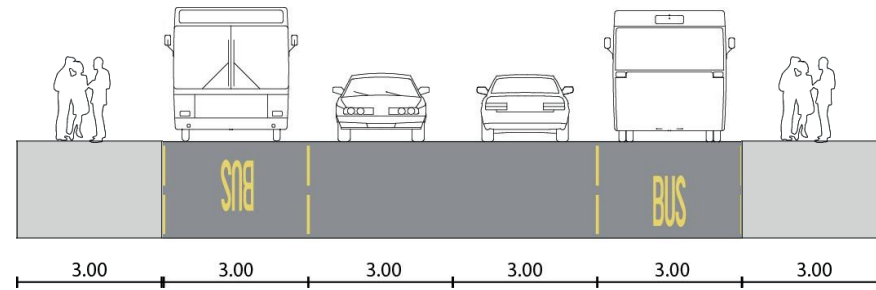
---





# 1. Grenzen? Welche Grenzen?

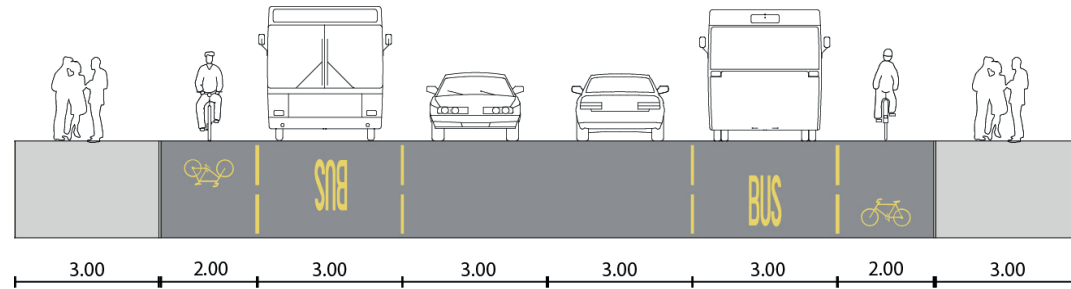
---





# 1. Grenzen? Welche Grenzen?

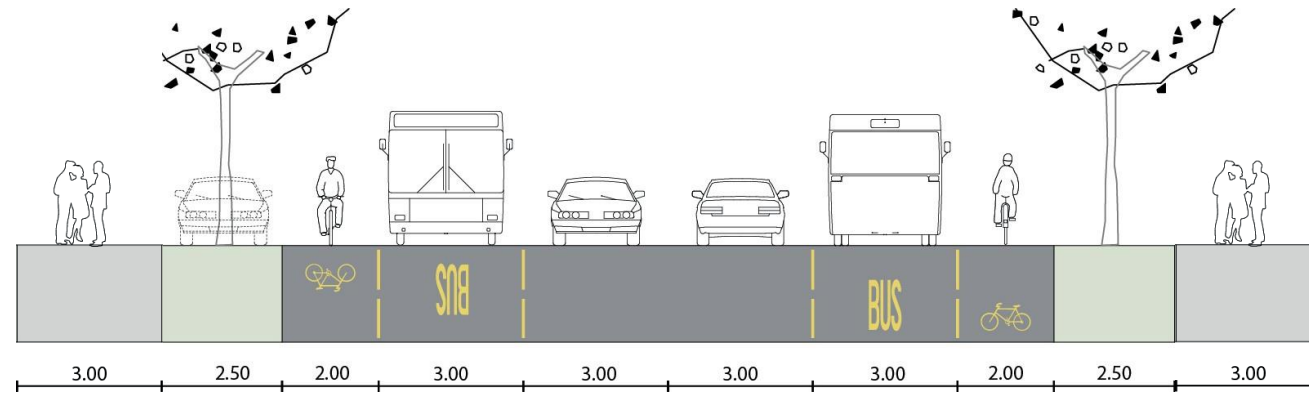
---





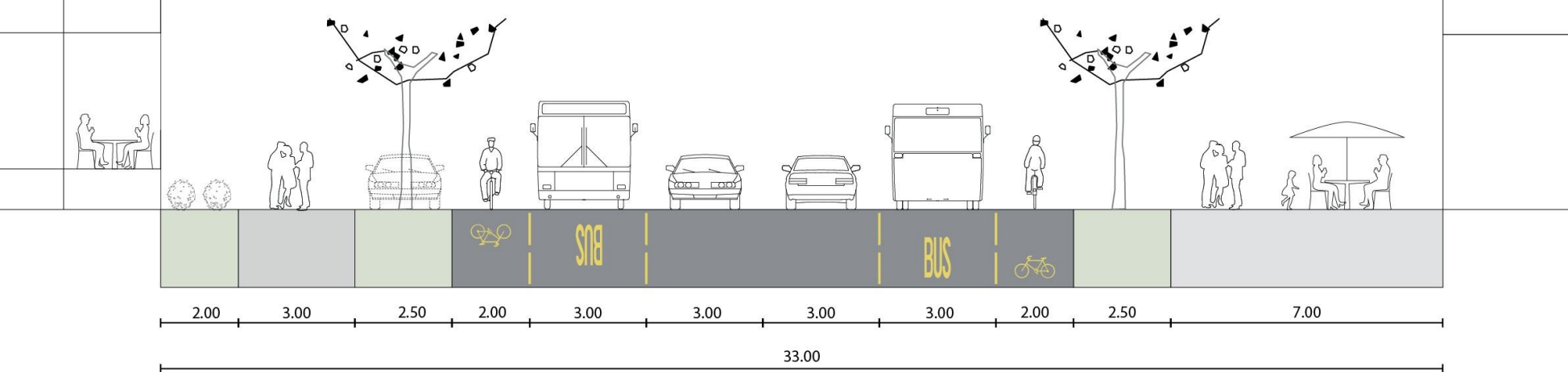
# 1. Grenzen? Welche Grenzen?

---



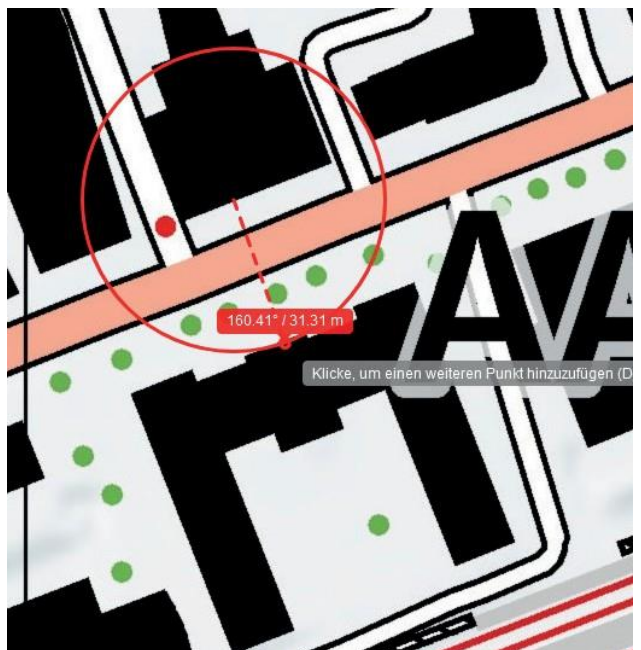
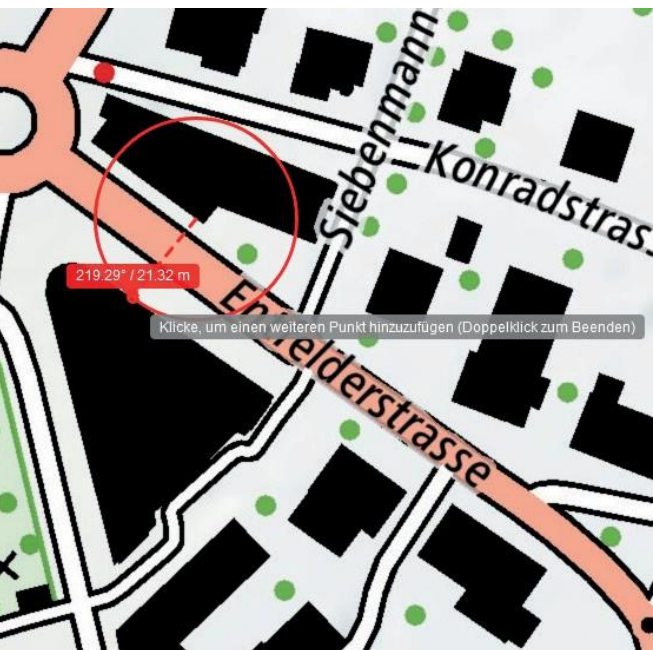
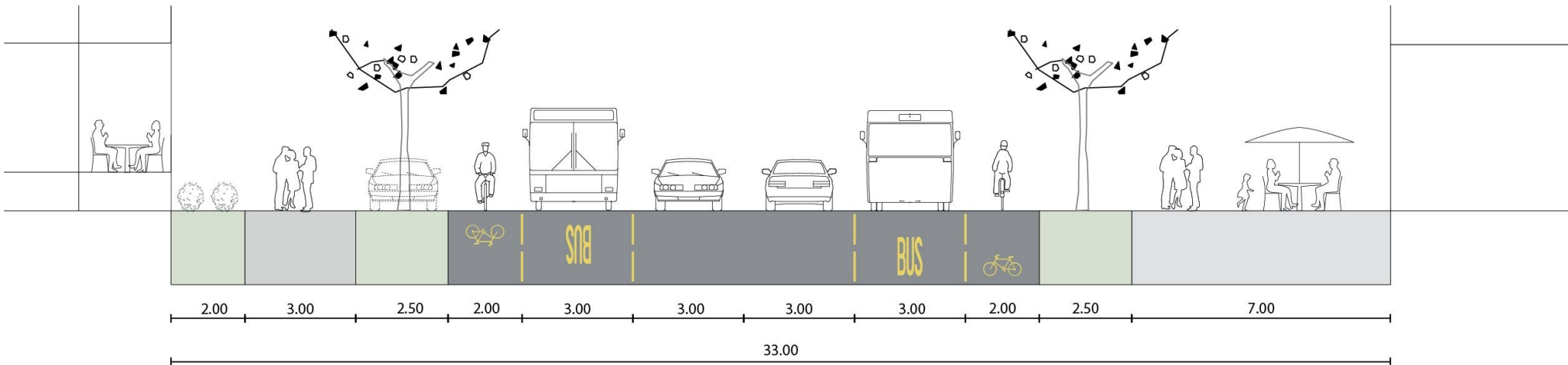


# 1. Grenzen? Welche Grenzen?





# 1. Grenzen? Welche Grenzen?





# 1. Grenzen? Welche Grenzen?





# 1. Grenzen? Welche Grenzen?





## 2. Gut ... aber wie soll es jetzt weitergehen?

---

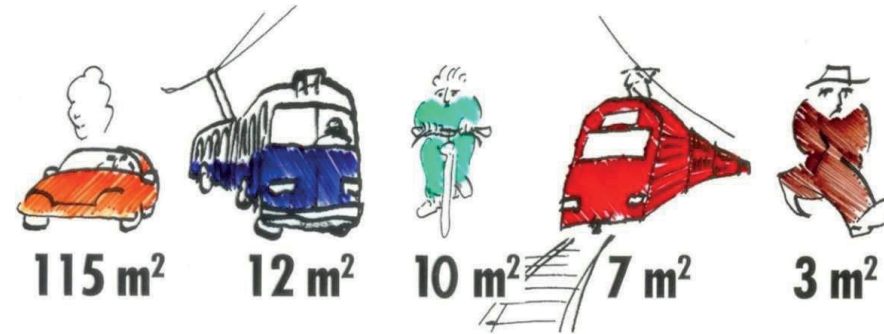
Profitieren wir von einem grossen Vorteil: Wir verfügen in der Schweiz bereits über einen Grossteil der Rezepte!

Bestimmte Fallen sollten jedoch vermieden werden ...



## 2. Gut ... aber wie soll es jetzt weitergehen?

# Die Effizienz des Verkehrs verbessern!

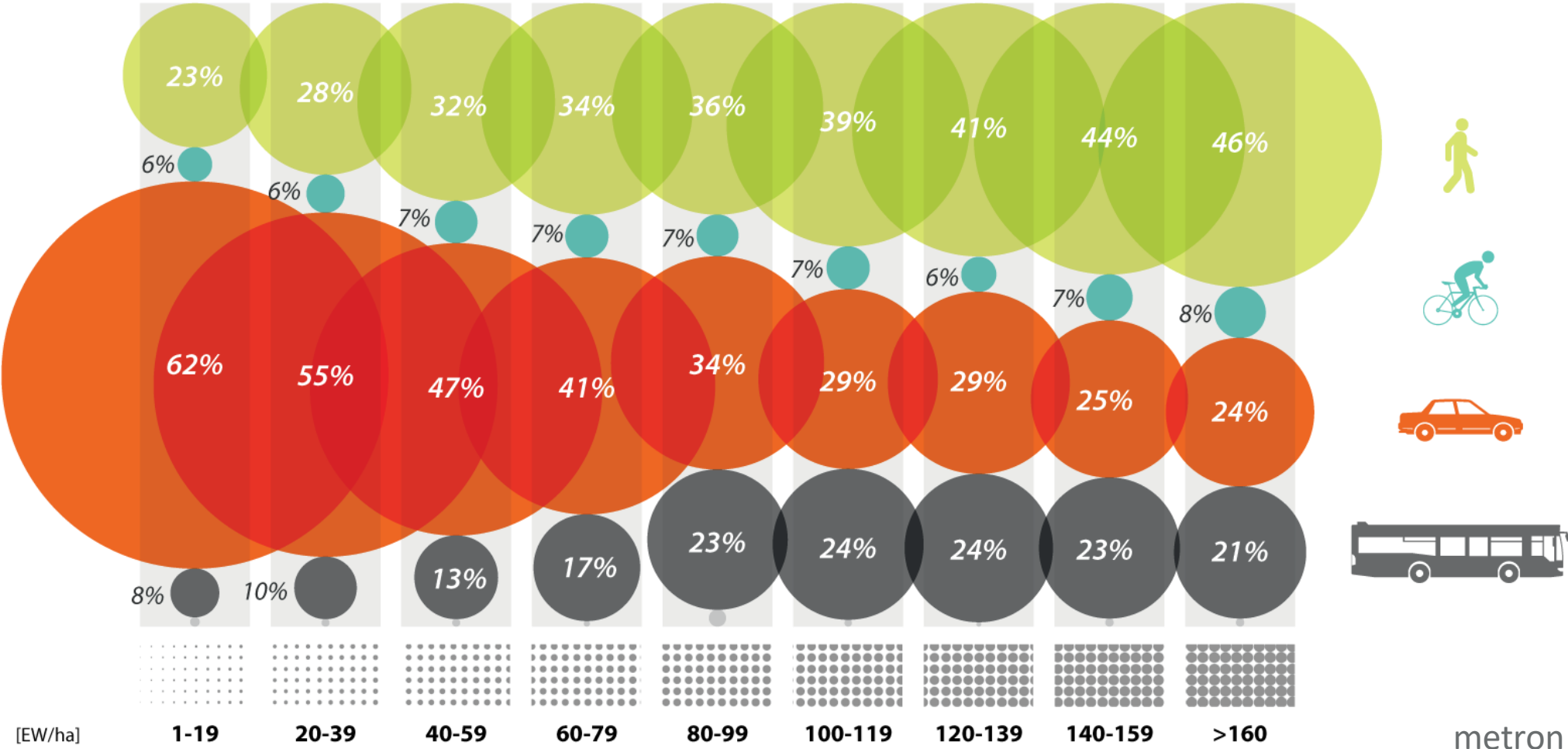


Flächenverbrauch der Verkehrsmittel, umgerechnet in m<sup>2</sup> pro bewegter Person

Quelle: Stadt Zürich

## 2. Gut ... aber wie soll es jetzt weitergehen?

Die kompakte Stadt (verdichtet und gemischt) ist günstig für eine Mobilität, die aus kurzen Distanzen und aus Nähe besteht.

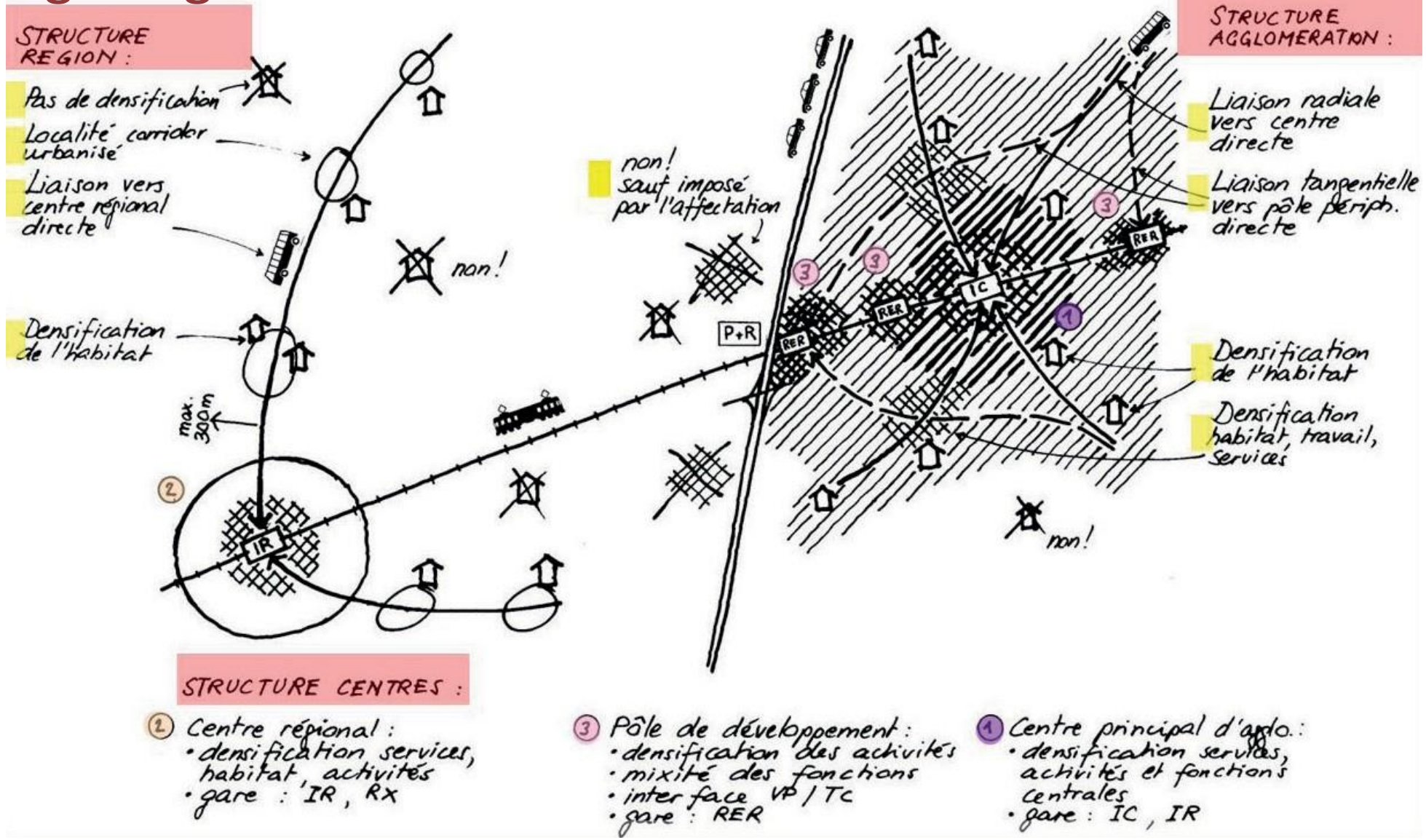


metron



## 2. Gut ... aber wie soll es jetzt weitergehen?

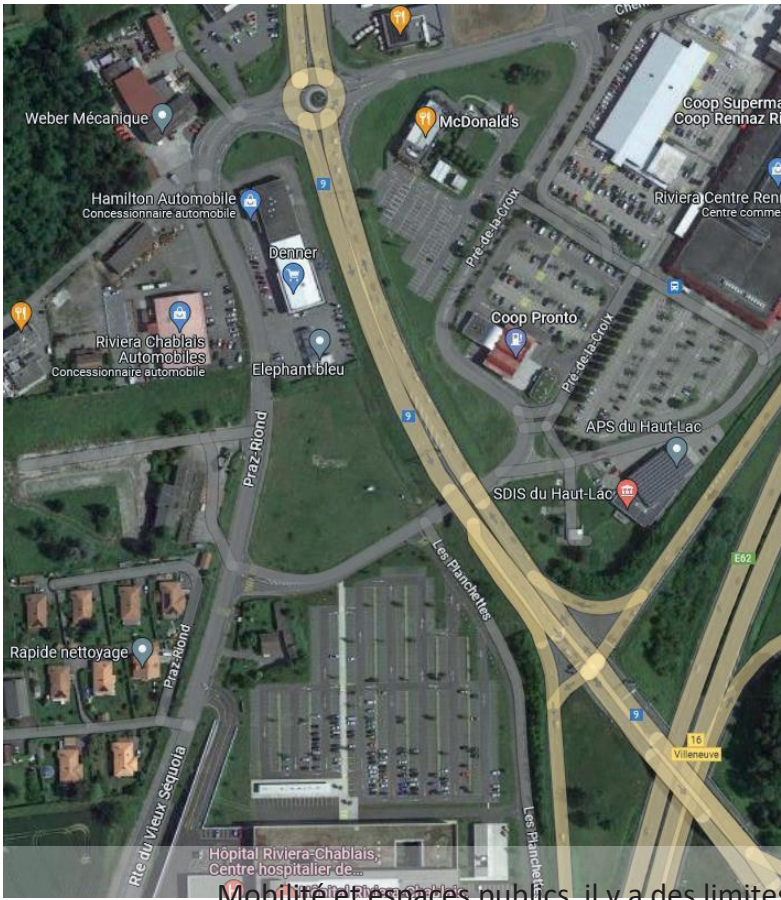
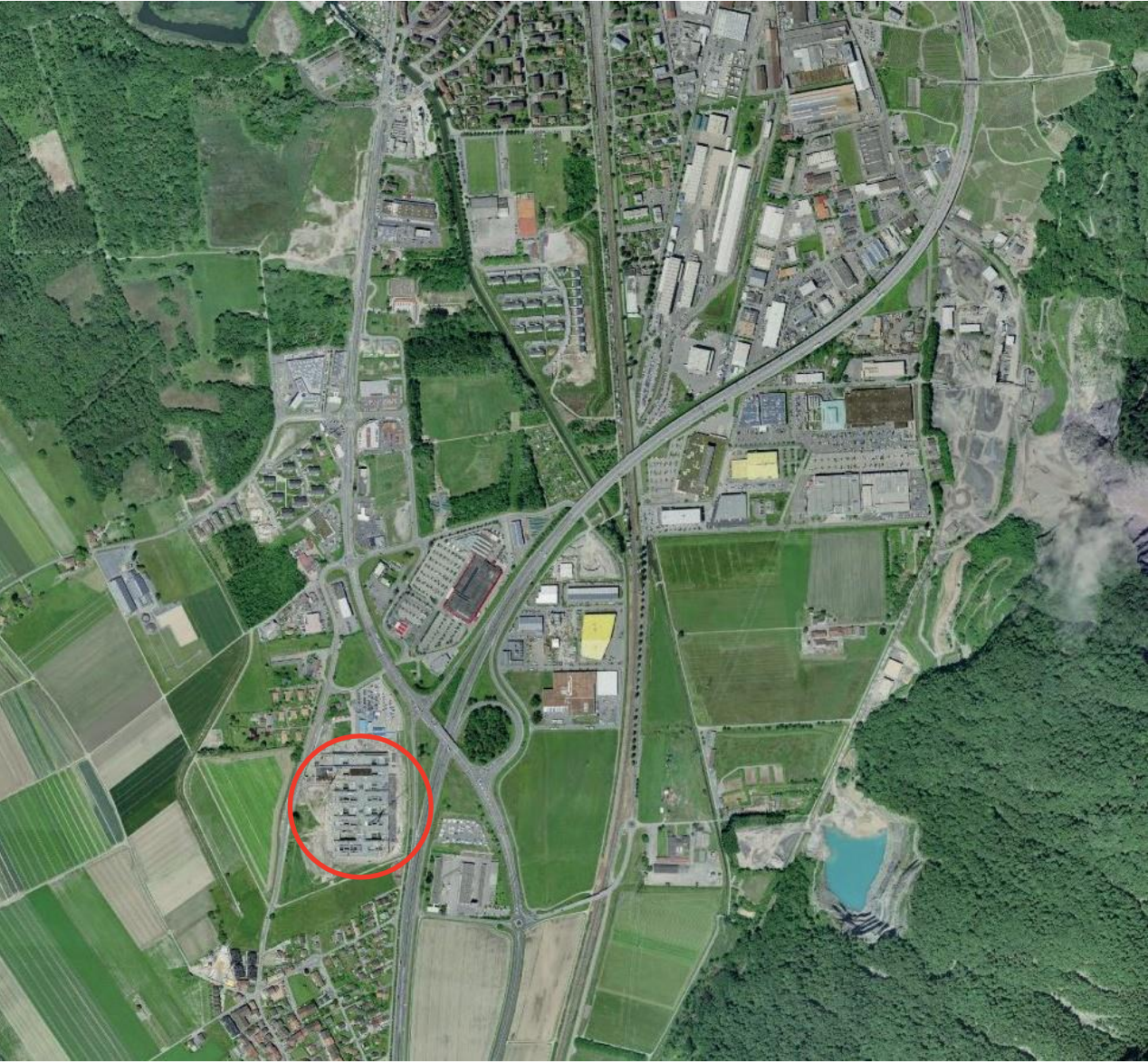
# Siedlungstätigkeit und Verkehr aufeinander abstimmen





## 2. Gut ... aber wie soll es jetzt weitergehen?

# Siedlungstätigkeit und Verkehr aufeinander abstimmen

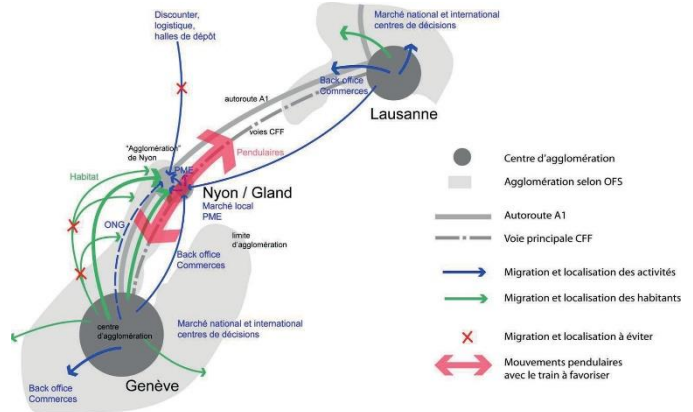




# 2. Gut ... aber wie soll es jetzt weitergehen?

## Ein integrierter und transversaler Ansatz

### Sozioökonomische Entwicklung



### Verkehrstechnik

Signal	An	Ab	Arr2	Alt2	TE	D	10	20	30	40	50	60	70	80	90	TU=100	Sal	SB	SG
FZ1	22	31			7												319	1800	0.54
FZ2	46	17			60												659	1800	0.60
FZ3	36	04			26												342	1800	0.73
FZ4	69	17			46												593	1800	0.68
FG5	30	13			77														
FG6	24	34			10														
FZ16	31	56			23												599	1800	0.67
FZ11	45	07			80												456	1800	0.61
FZ12	61	26			63												942	1800	0.74
FZ13	22	34			10												184	1800	1.02
FZ14	70	17	99	60	66												606	1800	0.60
FZ33	79	34			53												79	1800	0.08
FG15	2	12			10														
FG16	31	38			7														
FG18	67	74			7														
FG19	39	59			20														
FZ26	53	20			65												1069	1800	0.60
FZ27	51	23			70												634	1800	0.66
FZ28	25	48			21												245	1800	0.65
FG29	25	46			21														
FG30	25	46			17														

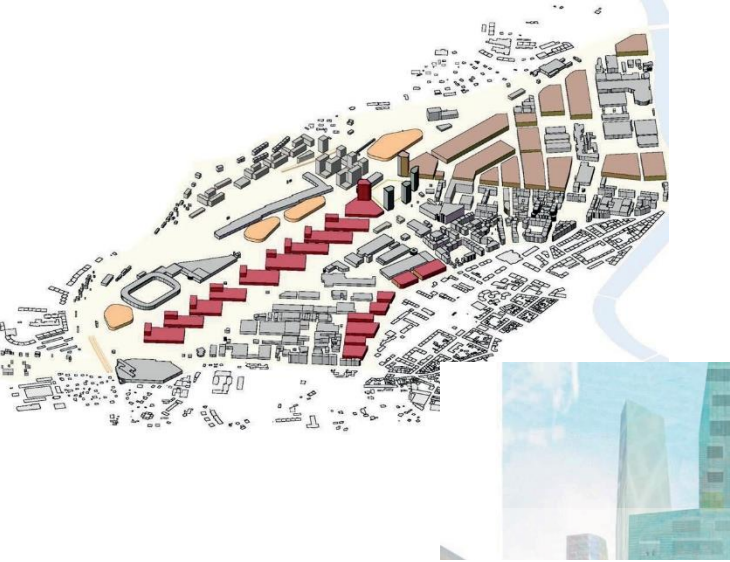
### Landschaft



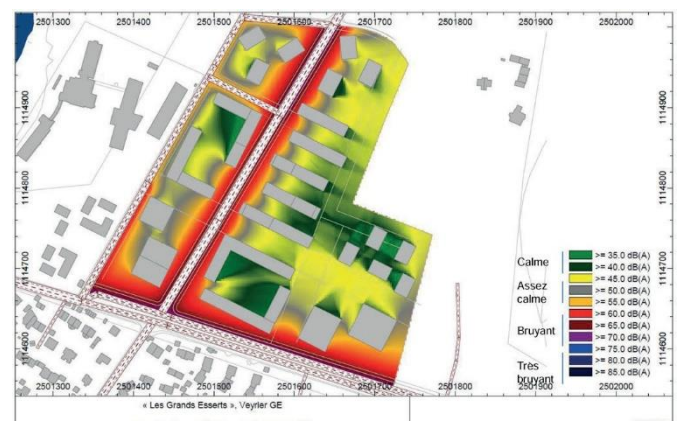
### Raumplanung



### Architektur



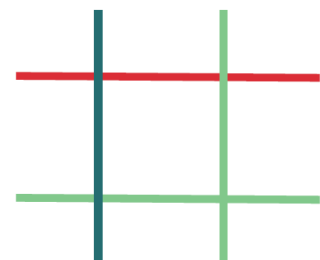
### Umwelt



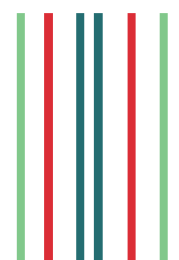


## 2. Gut ... aber wie soll es jetzt weitergehen?

# Integration vs. Trennung: In den Zentren fehlt der Platz



Eine eigene Route für jede Verkehrsart



Eine separate Spur für jede Verkehrsart



Koexistenz verschiedener Verkehrsarten



Seftingenstrasse, Köniz





## 2. Gut ... aber wie soll es jetzt weitergehen?

SO NICHT!





## 2. Gut ... aber wie soll es jetzt weitergehen?

# Die Zentren beruhigen und eine Mischung entwickeln

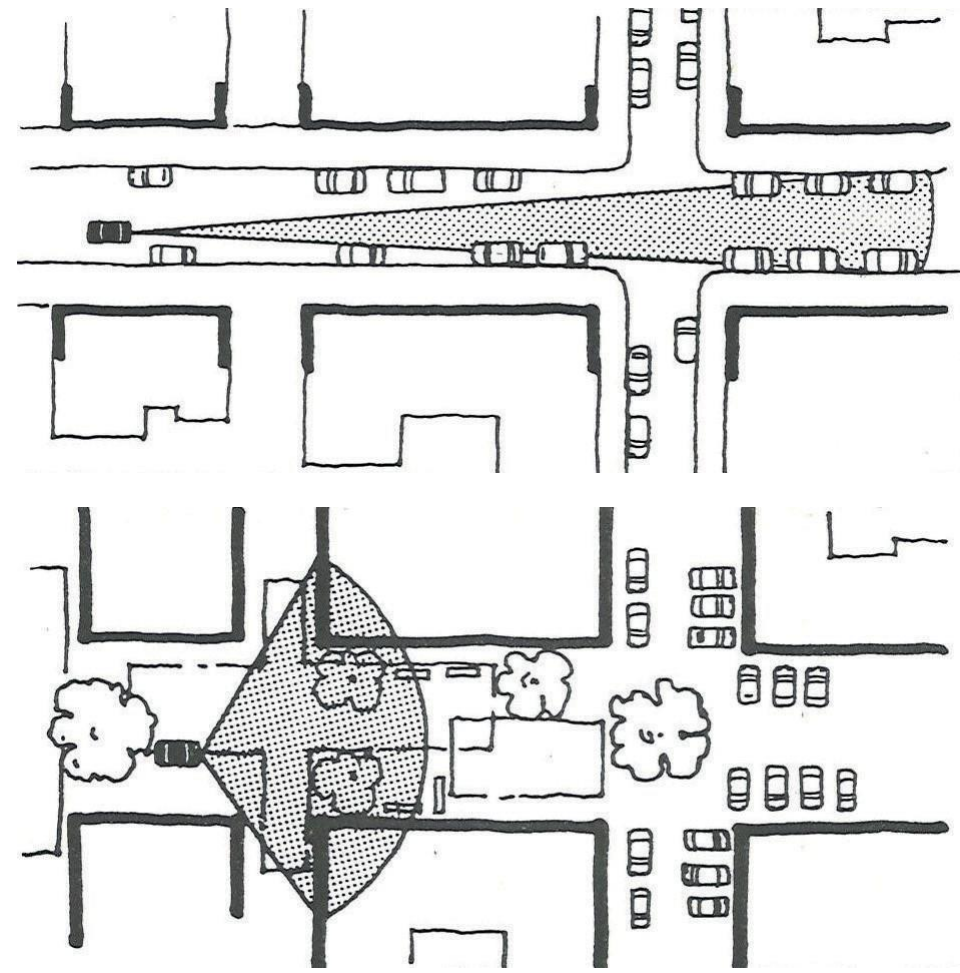
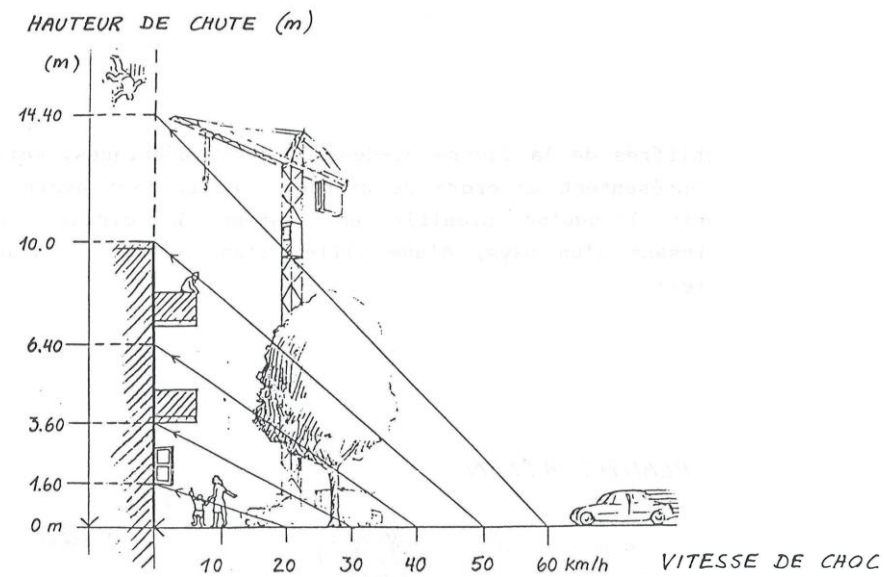
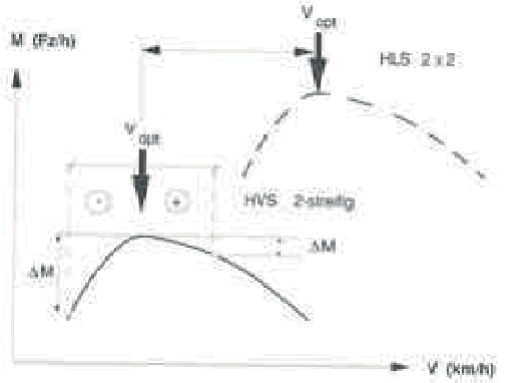




# 2. Gut ... aber wie soll es jetzt weitergehen?

## Systematische Temposenkung

Fundamentaldiagramm bei optimaler Geschwindigkeit  $v_{opt}$  (HVS ca. 35km/h) grösste Verkehrsmenge M





## 2. Gut ... aber wie soll es jetzt weitergehen?

# Das Angebot bestimmt die Nutzung





## 2. Gut ... aber wie soll es jetzt weitergehen?

Wir müssen zu einer angebotsorientierten Planung übergehen!



<https://appenzell24.ch/news/kandidaten-wider-willen-am-urnengang-in-appenzell-outer-rhodan/>  
Innerrhoden / Bild: H9



Schweizerischer Städteverband  
Städtetag 2023  
Mobilität und öffentlichen Raum neu denken

Merci !